



PROGETTA



PRODUCE



COMMERCIALIZZA

 **FERVAL**
TOOLS AND TOOL KITS

#FERVAL SRL FERVAL, 40 ANNI DI GRANDE ESPERIENZA NEL SETTORE DELL'UTENSILERIA MANUALE

Ferval è una realtà industriale che dal 1977 progetta, produce e commercializza utensili manuali e kits attrezzi per il canale OEM e utensili professionali per l'industria e l'after market.

Le nuove linee di prodotti IKLASS® e TOPTUL®, completano ed arricchiscono la gamma classica, offrendo una valida risposta alle esigenze dell'hobbista e dell'utente professionale.

La struttura si estende su 5.000 m² ed è progettata definendo i diversi settori secondo criteri di grande funzionalità: svolge al suo interno tutte le fasi del processo produttivo che comprendono lo studio, la realizzazione, l'assemblaggio, il collaudo e la spedizione di tutti i prodotti.

5.000
CLIENTI

4.000
PEZZI / ORA

7.000.000
CHIAVI A TUBO / ANNO

FERVAL S.r.l.

Via Sevardi, 20 - Z.I. Mancasale 42124 Reggio Emilia (RE) - Italia

T.: +39 0522.51.47.57 - F.: +39 0522.51.45.67 - E.: info@ferval.com - [f](#) [in](#) [v](#)



#SOLIDITÀ

Realtà italiana con 40 anni di esperienza nel settore dell'utensileria manuale sia in Italia che all'Estero.



#FLESSIBILITÀ

Progettazione utensili manuali speciali a disegno cliente, per soddisfare specifiche esigenze produttive.



#AFFIDABILITÀ

Reparto *Controllo&Qualità* d'avanguardia, fornitori selezionati, certificazione di qualità UNI EN ISO 9001:2015.



#FERVAL SRL FERVAL, 40 YEARS OF EXPERIENCE IN THE FIELD OF HAND TOOLS

Ferval is a well-known and esteemed company that since 1977 projects, produces and trades hand tools and outfit tool kits for OEM market together with high quality professional hand tools for industry and after market.

As well as the production of standard hand tools, Ferval has always been considered a leader in the field of hand tools made to the customers' design.

The company premises cover 5.000 m2 and were designed so that all areas of the company are able to benefit from maximum functionality.

All the various stages in the production process are carried out in house, including the study, manufacture, assembly, testing and shipment of all products.

5.000
CUSTOMERS

4.000
PCS / HOUR

7.000.000
TUBULAR WRENCHES / YEAR

FERVAL S.r.l.

Via Sevardi, 20 - Z.I. Mancasale 42124 Reggio Emilia (RE) - Italia

T.: +39 0522.51.4757 - F.: +39 0522.51.45.67 - E.: info@ferval.com - f in v



#KNOW HOW

Italian company with 40 years of experience in the field of hand tools in Italy and abroad.



#FLEXIBILITY

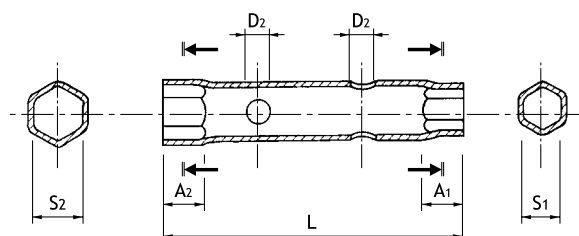
We design and produce special tools and make specific hand tool kits based on customers' needs.



#RELIABILITY

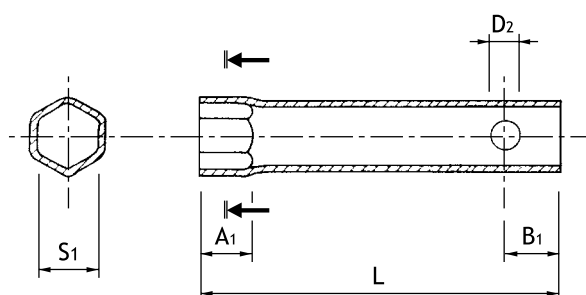
Advanced Quality&Control dept, selected suppliers, UNI EN ISO 9001:2015 quality certification.





CODICE CODE	S1 x S2 (mm)	D2 (mm)	L (mm)
1010607085	6 x 7	5,5	85
1010809090	8 x 9	6,5	90
1010810120	8 x 10	6,5	120
1010810140	8 x 10	6,5	140
1011011100	10 x 11	6,5	100
1011012080	10 x 12	8,5	80
1011013080	10 x 13	6,5	80
1011014100	10 x 14	8,5	100
1011019080	10 x 19	8,5	80
1011113130	11 x 13	8,5	130
1011213120	12 x 13	6,5	120
1011317094	13 x 17	8,5	94
1011317200	13 x 17	8,5	200
1011319078	13 x 19	8,5	78
1011319200	13 x 19	8,5	200
1011321080	13 x 21	8,5	80
1011321094	13 x 21	9,5	94
1011321115	13 x 21	9,5	115
1011321145	13 x 21	9,5	145
1011421150	14 x 21	8,5	150
1011617130	16 x 17	8,5	130
1011618100	16 x 18	8,5	100
1011621150	16 x 21	8,5	150
1011719100	17 x 19	8,5	100

CODICE CODE	S1 x S2 (mm)	D2 (mm)	L (mm)
1011719250	17 x 19	8,5	250
1011721075	17 x 21	8,5	75
1011721100	17 x 21	8,5	100
1011722120	17 x 22	8,5	120
1011921075	19 x 21	7,5	75
1011921085	19 x 21	8,5	85
1011921120	19 x 21	8,5	120
1011921140	19 x 21	8,5	140
1011921170	19 x 21	8,5	170
1011922120	19 x 22	8,5	120
1011922200	19 x 22	8,5	200
1011922235	19 x 22	10,5	235
1011924105	19 x 24	10,5	105
1012022130	20 x 22	8,5	130
1012122120	21 x 22	8,5	120
1012126072	21 x 26	10,5	72
1012126110	21 x 26	8,5	110
1012224185	22 x 24	14,5	185
1012426140	24 x 26	13	140
1012427200	24 x 27	12,5	200
1012427240	24 x 27	13,5	240
1012436220	24 x 36	18,5	220
1013032200	30 x 32	13,5	200
1013236220	32 x 36	17,5	220



CODICE CODE	S1 x S2 (mm)	D2 (mm)	L (mm)
1020008070	8	5,5	70
1020010070	10	5,5	70
1020010100	10	6,5	100
1020013100	13	8,5	100
1020013250	13	8,5	250
1020014100	14	8,5	100
1020016100	16	8,5	100
1020016140	16	8,5	140
1020016160	16	8,5	160
1020016200	16	8,5	200
1020017065	17	8,5	65
1020017100	17	8,5	100
1020017140	17	8,5	140
1020017200	17	8,5	200
1020018100	18	8,5	100
1020018125	18	8,5	125
1020019075	19	8,5	75
1020019100	19	8,5	100
1020019200	19	13	200
1020019235	19	10,5	235
1020021045	21	6,5	45
1020021060	21	6,5	60
1020021065	21	8,5	65
1020021070	21	8,5	70

CODICE CODE	S1 x S2 (mm)	D2 (mm)	L (mm)
1020021075	21	8,5	75
1020021100	21	8,5	100
1020021120	21	8,5	120
1020021140	21	8,5	140
1020021170	21	10,5	170
1020021200	21	8,5	200
1020021280	21	8,5	280
1020022060	22	8,5	60
1020022100	22	8,5	100
1020022160	22	12,5	160
1020022200	22	13,5	200
1020024075	24	13	75
1020024180	24	12,5	180
1020024280	24	13	280
1020024300	24	15	300
1020027100	27	13	100
1020027140	27	11	140
1020027200	27	13,5	200
1020028140	28	10,5	140
1020030060	30	13	60
1020030100	30	13,5	100
1020036100	36	18	100
1020040100	40	15	100



CHIAVE A TUBO ESAGONALE CON ASTA SCORREVOLE, ZINCATA

TUBULAR SOCKET WRENCH, HEXAGONAL, WITH SLIDING TOMMY BAR, ZINC PLATED

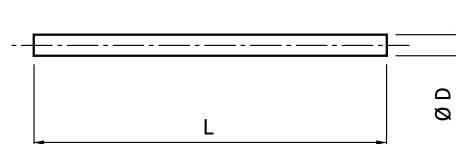


CODICE CODE	S ₁ (mm)	D (mm)	L ₁ (mm)	L ₂ (mm)
1040010070	10	5	70	65
1040010100	10	6	100	100
1040011070	11	6	70	100
1040013050	13	6	50	60
1040013100	13	8	100	100
1040013100.1	13	6	100	100
1040013250	13	8	250	140
1040016130	16	8	130	95
1040017060	17	8	60	95
1040017140	17	8	140	95
1040019075	19	8	75	95
1040021075	21	8	75	95
1040021160	21	8	160	95
1040027200	27	12	200	220
1040038085	38	12	85	210



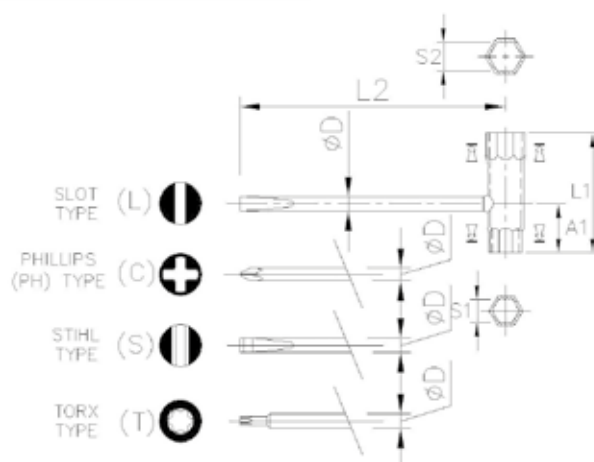
ASTA, ZINCATA

TOMMY BAR, ZINC PLATED



CODICE CODE	D (mm)	L (mm)
1050005080	5	80
1050005100	5	100
1050006080	6	80
1050006100	6	100
1050006120	6	120
1050006160	6	160
1050008100	8	100
1050008120	8	120
1050008160	8	160
1050008180	8	180
1050010200	10	200
1050010300	10	300
1050010400	10	400
1050012200	12	200
1050012250	12	250

CODICE CODE	D (mm)	L (mm)
1050014200	14	200
1050014300	14	300
1050014400	14	400
1050005100	14	450
1050015300	15	300
1050015400	15	400
1050016400	16	400
1050018400	18	400
1050018500	18	500
1050020500	20	500
1050020630	20	630
1050020700	20	700
1050022500	22	500
1050022400	22	400
1050022750	22	750

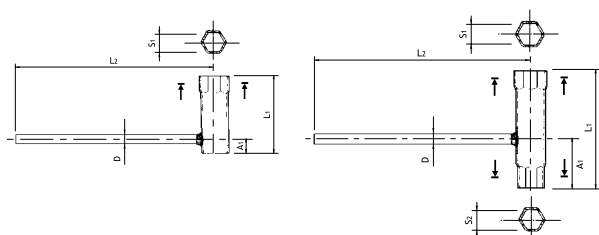


CODICE CODE	S1 x S2 (mm)	L2 (mm)
1060019052	19	151
1060019052.1	19	215
1060019052.4	19	145
1061017078	10 x 17	170
1061019065	10 x 19	151
1061116090	11 x 16	150
1061116115	11 x 16	150
1061119065	11 x 19	151
1061316066.1	13 x 16	150
1061316070	13 x 16	150
1061316080	13 x 16	150
1061317065	13 x 17	151
1061319043.1	13 x 19	151
1061319050.4	13 x 19	151
1061319055	13 x 19	171
1061319065	13 x 19	146
1061319068.1	13 x 19	151
1061319078	13 x 19	171

CODICE CODE	S1 x S2 (mm)	L2 (mm)
1061319078.1	13 x 19	215
1061319078.3	13 x 19	176
1061319085	13 x 19	151
1061319088	13 x 19	171
1061321070	13 x 21	152,2
1061419078	14 x 19	151
1061519063	15 x 19	151
1061521065	15 x 21	151
1061617068	16 x 17	151
1061617135	16 x 17	151
1061619080	16 x 19	151
1061619100.1	16 x 19	215
1061619100.2	16 x 19	175
1061719050	17 x 19	171
1061719065.4	17 x 19	146
1061719068	17 x 19	151
1061721070	17 x 21	172,5



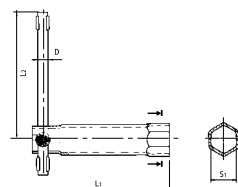
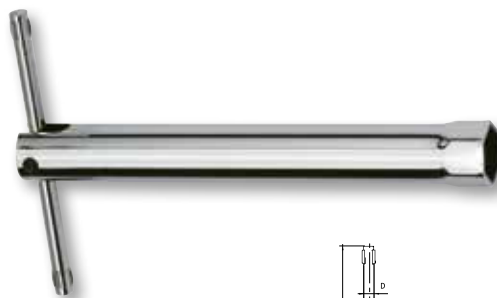
**CHIAVE A TUBO ESAGONALE SINGOLA
O DOPPIA CON ASTA SALDATA, ZINCATA**
TUBULAR SINGLE OR DOUBLE SOCKET WRENCH,
HEXAGONAL, WITH WELDED BAR, ZINC PLATED



CODICE CODE	S1 x S2 (mm)	L2 (mm)
1091016085	10 x 16	130
1090010070	10	127
1091721060.1	17 x 21	122,5
1090017070	17	132,5
1092124045	21 x 24	174



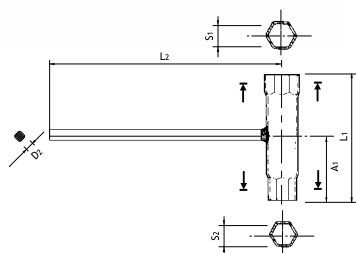
**CHIAVE PER CANDELA
CON ASTA ESTRAIBILE, ZINCATA**
SPARK PLUG WRENCH WITH EXTRACTABLE
TOMMY BAR, ZINC PLATED



CODICE CODE	S1 x S2 (mm)	L1 (mm)
1120016160	16	160
1120016210	16	210
1120021095	21	95
1120021140	21	140
1120021160	21	160
1120021210	21	210
1120021300	21	290



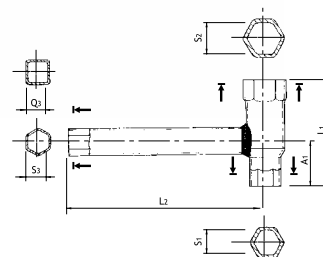
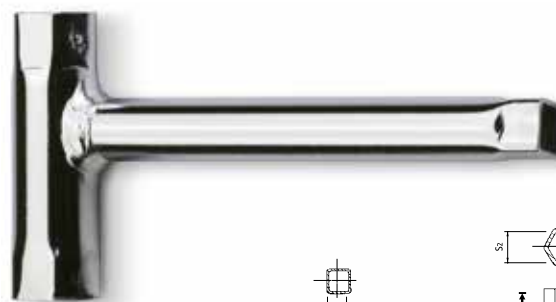
**CHIAVE A TUBO ESAGONALE
CON QUADRO SALDATO, ZINCATA**
TUBULAR DOUBLE SOCKET WRENCH, WITH
WELDED SQUARE BAR ZINC PLATED



CODICE CODE	S1 x S2 (mm)	L2 (mm)
1131921080	19 X 21	140



**CHIAVE A TUBO ESAGONALE
CON CHIAVE A TUBO SALDATA, ZINCATA**
TUBULAR DOUBLE SOCKET WRENCH, HEXAGONAL,
WITH WELDED HEXAGONAL OR SQUARE SOCKET WRENCH



CODICE CODE	S1 x S2 (mm)	L2 (mm)
1141321070	13 x 21	149
1141721060	17 x 21	160
1141921080	19 x 21	152,5
1141924105	19 x 24	152,5
1142432130	24 x 32	167,5



CODICE CODE	MISURE MEASURES (mm)	CONFEZIONI PACKAGING
40506	6	10
40507	7	10
40508	8	10
40509	9	10
40510	10	10
40511	11	10
40512	12	10
40513	13	10
40514	14	10
40515	15	10
40516	16	10
40517	17	10
40518	18	10
40519	19	10
40521	21	10
40522	22	10
40523	23	10
40524	24	10
40525	25	10
40527	27	10
40530	30	10
40532	32	5

CODICE CODE	MISURE MEASURES (mm)	CONFEZIONI PACKAGING
40534	34	5
40535	35	5
40536	36	5
40538	38	5
40540	40	5
40541	41	5
40542	42	5
40544	44	5
40546	46	5
40547	47	5
40550	50	5
40552	52	5
40555	55	5
40560	60	5
40565	65	5
40570	70	5
40575	75	5
40580	80	5
40585	85	5
40590	90	5
40595	95	5
405100	100	5



CODICE CODE	MISURE MEASURES (mm)	CONFEZIONI PACKAGING
4045507	5,5 x 7	10
4040607	6 x 7	10
4040708	7 x 8	10
4040809	8 x 9	10
4040810	8 x 10	10
4040811	8 x 11	10
4040813	8 x 13	10
4040910	9 x 10	10
4040911	9 x 11	10
4041011	10 x 11	10
4041012	10 x 12	10
4041013	10 x 13	10
4041017	10 x 17	10
4041113	11 x 13	10
4041213	12 x 13	10
4041214	12 x 14	10
4041314	13 x 14	10
4041315	13 x 15	10
4041317	13 x 17	10
4041415	14 x 15	10
4041417	14 x 17	10
4041617	16 x 17	10
4041719	17 x 19	10
4041722	17 x 22	10
4041819	18 x 19	10
4041922	19 x 22	10
4041924	19 x 24	10
4042022	20 x 22	10
4042123	21 x 23	10
4042224	22 x 24	10
4042227	22 x 27	10
4042426	24 x 26	10
4042427	24 x 27	10
4042430	24 x 30	10

CODICE CODE	MISURE MEASURES (mm)	CONFEZIONI PACKAGING
4042528	25 x 28	10
4042730	27 x 30	10
4042732	27 x 32	10
4043032	30 x 32	10
4043036	30 x 36	5
4043236	32 x 36	5
4043641	36 x 41	5
4044146	41 x 46	5
4044650	46 x 50	5
4045055	50 x 55	5
4045560	55 x 60	5



SERIE 8 E 12 CHIAVI FISSE DOPPIE DIN 895
SET OF 8-12 DOUBLE OPEN END SPANNER DIN 895



CODICE CODE	MISURE MEASURES (mm)	CONFEZIONI PACKAGING
4040S08.1	6 x 7 ÷ 20 x 22	2
4040S12.1	6 x 7 ÷ 30 x 32	2



CHIAVE FISSA DOPPIA DIN 3110 CR-V

DOUBLE OPEN END SPANNER DIN 3110 CR-V



CODICE CODE	MISURE MEASURES (mm)	CONFEZIONI PACKAGING
4060607	6 x 7	10
4060708	7 x 8	10
4060809	8 x 9	10
4060810	8 x 10	10
4061011	10 x 11	10
4061012	10 x 12	10
4061013	10 x 13	10
4061213	12 x 13	10
4061315	13 x 15	10
4061317	13 x 17	10
4061415	14 x 15	10
4061417	14 x 17	10
4061617	16 x 17	10

CODICE CODE	MISURE MEASURES (mm)	CONFEZIONI PACKAGING
4061719	17 x 19	10
4061819	18 x 19	10
4061922	19 x 22	10
4062022	20 x 22	10
4062123	21 x 23	5
4062224	22 x 24	5
4062427	24 x 27	5
4062528	25 x 28	5
4062729	27 x 29	5
4062730	27 x 30	5
4062732	27 x 32	5
4063032	30 x 32	5



SERIE 8 E 12 CHIAVI FISSE DOPPIE DIN 3110 CR-V

SET OF 8-12 DOUBLE OPEN END SPANNER DIN 3110 CR-V



CODICE CODE	MISURE MEASURES (mm)	CONFEZIONI PACKAGING
4060S08P	6 x 7 ÷ 20 x 22	2
4060S12P	6 x 7 ÷ 30 x 32	2



CHIAVE COMBINATA DIN 3113 CR-V

COMBINATION SPANNER DIN 3113 CR-V



CODICE CODE	MISURE MEASURES (mm)	CONFEZIONI PACKAGING
45106	6	10
45107	7	10
45108	8	10
45109	9	10
45110	10	10
45111	11	10
45112	12	10
45113	13	10
45114	14	10
45115	15	10
45116	16	10
45117	17	10
45118	18	10

CODICE CODE	MISURE MEASURES (mm)	CONFEZIONI PACKAGING
45119	19	10
45120	20	10
45121	21	10
45122	22	10
45123	23	5
45124	24	5
45125	25	5
45126	26	5
45127	27	5
45128	28	5
45130	30	5
45132	32	5
45136	36	5



SERIE 12 CHIAVI COMBINATE DIN 3113 CR-V

SET OF 12 COMBINATION SPANNER DIN 3113 CR-V



CODICE CODE	MISURE MEASURES (mm)	CONFEZIONI PACKAGING
451S12P	6 ÷ 22	2



SERIE 25 CHIAVI COMBINATE DIN 3113 CR-V

SET OF 25 COMBINATION SPANNER DIN 3113 CR-V

PLUS



CODICE CODE	MISURE MEASURES (mm)	CONFEZIONI PACKAGING
451S25	6 ÷ 32	1



**CHIAVE A PIPA SINGOLA,
ACCIAIO, TEMPRATA, CROMATA**
OFFSET SOCKET WRENCH, HEXAGONAL SINGLE
END, HARDENED, CHROME PLATED



**CODICE
CODE**

**BOCCA
SOCKET (mm)**

1510000017
1510000019
1510000022
1510000024
1510000027
1510000030.1

17
19
22
24
27
30



**CHIAVE A "T" SINGOLA,
ACCIAIO, TEMPRATA, CROMATA**
SINGLE "T" WRENCH, HEXAGONAL,
HARDENED, CHROME PLATED



**CODICE
CODE**

**BOCCA
SOCKET
(mm)**

**FORO Ø
HOLE
(mm)**

**LUNGHEZZA
LENGTH
(mm)**

1520000019	19	13	225
1520000019.1	19	13	265
1520000022	22	13	225
1520000024	24	13	300
1520000024.1	24	15	300
1520000027	27	13	300
1520000027.1	27	15	300
1520000027.2	27	15	215
1520000030	30	15	300
1520000030.1	30	18,5	390
1520000032	32	15	300
1520000032.2	32	22,5	415



CHIAVE A "T" DOPPIA, ACCIAIO, TEMPRATA, CROMATA
DOUBLE "T" WRENCH, HEXAGONAL, CHROME PLATED



**CODICE
CODE**

**BOCCA
SOCKET (mm)**

**FORO Ø
HOLE (mm)**

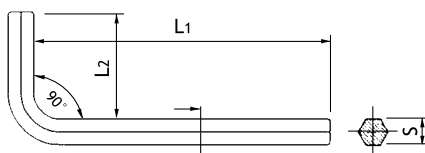
**LUNGHEZZA
LENGTH (mm)**

1531922400	19 x 22	12,5	400
1532224330	22 x 24	13	315
1532427390	24 x 27	17	390
1532730390	27 x 30	17	390
1532732400	27 x 32	18,5	400
1533032400	30 x 32	18,5	400
1533032400.1	30 x 32	20,5	400
1533233370.1	32 x 33	20,5	370



CHIAVE ESAGONALE MASCHIO SERIE CORTA

HEXAGON SOCKET SCREW KEY SHORT TYPE



CODICE CODE	S (mm)	L1 (mm)	L2 (mm)
2550200	2	45	13
2550250	2,5	45	13
2550300	3	51	14
2550400	4	57	19
2550500	5	66	21
2550600	6	71	22
2550800	8	76	26
2551000	10	83	28



CHIAVE MASCHIO ESAGONALE CON TESTA SFERICA TIPO LUNGO, TEMPRATA

HEXAGON SOCKET SCREW KEY, SPHERIC END LONG
PATTERN, HARDENED, ZINC PLATED



CODICE CODE	S (mm)	L1 (mm)	L2 (mm)
251P0150	1,5	62	14
251P0200	2	75	16
251P0250	2,5	85	18
251P0300	3	90	20
251P0400	4	100	25
251P0500	5	115	28
251P0600	6	135	32
251P0800	8	150	36
251P1000	10	170	40



UTENSILE A "L" CON IMPRONTA TORX, UN LATO, CR-V, TEMPRATO, ZINCATO

OFFSET SCREWDRIVER TORX KEY, ONE SIDE, CR-V
HARDENED, ZINC PLATED



CODICE CODE	TIPO TYPE (mm)	DIMENSIONI DIMENSIONS (mm)
290T201	T 20	45x95
290T253	T 25	80x30
290T270.F	T 27	68x68
290T271.2	T 27	50x115
290T302	T 30	85x35
290T401	T 40	95x35



UTENSILE A "L" CON IMPRONTA TORX, DUE LATI, CR-V, TEMPRATO, BRUNITO

OFFSET SCREWDRIVER TORX KEY, TWO SIDES, CR-V,
HARDENED, BURNISHED



CODICE CODE	TIPO TYPE (mm)	DIMENSIONI DIMENSIONS (mm)
290T156.B	T 15	54x18
290T209.B	T 20	57x20
290T251.B	T 25	60x20
290T279.B	T 27	63x20
290T305.B	T 30	70x24



CHIAVE MASCHIO ESAGONALE IN ACCIAIO TEMPRATA ZINCATA

HEXAGON SOCKET SCREW KEY HARDENED ZINC
PLATED



CODICE CODE	MISURE MEASURES (mm)	CONFEZIONI PACKAGING
2510150	1,5	500
2510200.1	2	500
2510250	2,5	500
2510300	3	500
2510400	4	300
2510500	5	300
2510600	6	300
2510700	7	100
2510800	8	100
2511000	10	100
2511200	12	50
2511400	14	50
2511700	17	20
2511900	19	20
2512200	22	10
2512400	24	10
2512700	27	10



CHIAVE MASCHIO ESAGONALE CR-V ZINCATA DIN 911

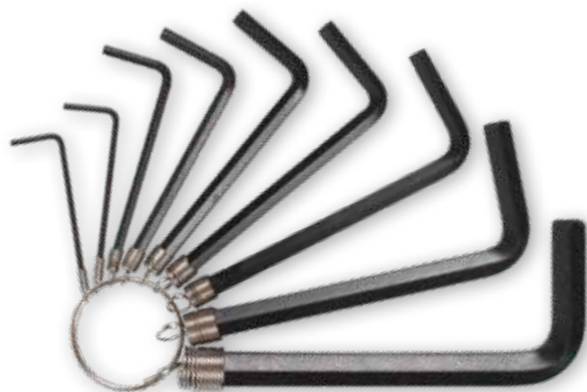
HEXAGON SOCKET SCREW KEY CR-V ZINC PLATED



CODICE CODE	MISURE MEASURES (mm)	CONFEZIONI PACKAGING
2510150.C	1,5	500
2510200.C	2	500
2510250.C	2,5	500
2510300.C	3	500
2510400.C	4	300
2510500.C	5	300
2510600.C	6	300
2510800.C	8	100
2511000.C	10	50
2511200.C	12	50
2511400.C	14	10
2511700.C	17	10
2511900.C	19	10



SERIE 9 CHIAVI ESAGONALI
SET OF 9 HEXAGON SOCKET SCREW KEYS



CODICE CODE	MISURE MEASURES (mm)	CONFEZIONI PACKAGING
2530004B	1,5 ÷ 10	10



SERIE 9 CHIAVI ESAGONALI CR-V
SET OF 9 HEXAGON SOCKET SCREW KEYS



CODICE CODE	MISURE MEASURES (mm)	CONFEZIONI PACKAGING
2530005P	1,5 ÷ 10	6



**SERIE 9 CHIAVI ESAGONALI LUNGHE A TESTA
SFERICA CR-V**
SET OF 9 LONG HEXAGON SOCKET SCREW KEYS
CR-V



CODICE CODE	MISURE MEASURES (mm)	CONFEZIONI PACKAGING
2510S09	1,5 ÷ 10	10



SERIE 9 CHIAVI TORX LUNGHE DUE FORI CR-V
SET OF 9 TORX HOLE KEY LONG TYPE CR-V



CODICE CODE	MISURE MEASURES	CONFEZIONI PACKAGING
24786	T10 ÷ T50	10



SERIE 8 CHIAVI ESAGONALI CR-V
SET OF 8 HEXAGON SOCKET SCREW KEYS CR-V



**CODICE
CODE**

MISURE
MEASURES (mm)

CONFEZIONI
PACKAGING

2530006P

1,5 ÷ 6

10



SERIE 8 CHIAVI TORX FORATE CR-V
SET OF 8 TORX HOLE KEY



**CODICE
CODE**

MISURE
MEASURES

CONFEZIONI
PACKAGING

290S08P

T9 ÷ T40

10



**SERIE 8 CHIAVI ESAGONALI A TESTA
SFERICA CR-V**
SET OF 8 HEXAGON SOCKET SCREW KEYS CR-V



**CODICE
CODE**

MISURE
MEASURES (mm)

CONFEZIONI
PACKAGING

2530007P

1,5 ÷ 6

10



CHIAVE ESAGONALE CON IMPUGNATURA CR-V

DOUBLE MALE HEXAGONAL WRENCH



CODICE CODE	MISURE MEASURES (mm)	CONFEZIONI PACKAGING
76602	2 x 70	10
766025	2,5 x 70	10
76603	3 x 75	10
76603.1	3 x 110	10
76604	4 x 105	10
76604.1	4 x 170	10
76604.2	4 x 215	10

CODICE CODE	MISURE MEASURES (mm)	CONFEZIONI PACKAGING
76605	5 x 125	10
76605.1	5 x 195	10
76606	6 x 155	10
76606.1	6 x 195	10
76606.2	6 x 230	10
76608	8 x 185	10
76610	10 x 132	10
76610.1	10 x 200	10



CHIAVE ESAGONALE TIPO CORTO CON IMPUGNATURA CR-V

DOUBLE MALE HEXAGONAL WRENCH SHORT TIPE



CODICE CODE	MISURE MEASURES (mm)	CONFEZIONI PACKAGING
76803	3 X 60	10
76804	4 X 60	10
76805	5 X 60	10
76806	6 X 60	10
76808	8 X 60	10



CHIAVE A BUSSOLA ESAGONALE DA 1/2"

1/2" HEXAGONAL DRIVE SOCKET



CODICE CODE	MISURE MEASURES (mm)	CONFEZIONI PACKAGING
XBC13	13	20
XBC17	17	20
XBC19	19	20
XBC22	22	20

CODICE CODE	MISURE MEASURES (mm)	CONFEZIONI PACKAGING
XBC24	24	20
XBC27	27	20
XBC30	30	20
XBC32	32	20



LEVA A T CON QUADRO SCORREVOLE DA 1/2"

1/2" SLIDING T HANDLE



CODICE CODE	MISURE MEASURES (mm)	CONFEZIONI PACKAGING
XBC01	300	10



PROLUNGA DA 1/2"

1/2" EXTENSION BAR



CODICE CODE	MISURE MEASURES (mm)	CONFEZIONI PACKAGING
XBC02	250	10



CRICCHETTO REVERSIBILE MASCHIO DA 1/2" CR-V

1/2" REVERSIBLE RATCHET CR-V



**CODICE
CODE**

MISURE
MEASURES

CONFEZIONI
PACKAGING

XB04

1/2"

10



CRICCHETTO REVERSIBILE MASCHIO DA 1/2"

1/2" REVERSIBLE RATCHET



CRICCHETTO REVERSIBILE FEMMINA

1/2" - 15 MM REVERSIBLE RATCHET



**CODICE
CODE**

MISURE
MEASURES

CONFEZIONI
PACKAGING

XB05

1/2"

5

**CODICE
CODE**

MISURE
MEASURES

CONFEZIONI
PACKAGING

XB08.2

1/2"

1

XB08.4

15 mm

1



CHIAVE QUADRA DOPPIA PER TAPPO OLIO, IN ACCIAIO, RIC. DAL TONDO, ZINCATA
WRENCH FOR OIL DRAINING PLUG, IN CARBON STEEL, 8X10 SQUARE, MADE BY ROUND BAR, ZINC PLATED



**CODICE
CODE**

S1
(mm)

DIMENSIONI
DIMENSIONS (mm)

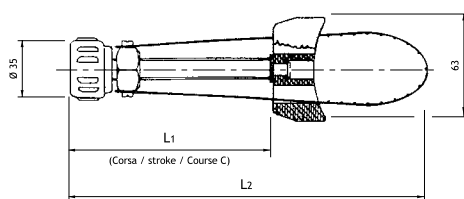
27110

8 x 10

50 x 145 x 50



CHIAVE PER FILTRO OLIO REGOLABILE
OIL FILTER WRENCH



**CODICE
CODE**

C1
(mm)

L1
(mm)

L2
(mm)

1500000001

80

180

210



CHIAVE ESAGONALE PIATTA, TEMPRATA, ZINCATA

RING WRENCH, FLAT HARDENED, ZINC PLATED



CODICE CODE	DIMENSIONI DIMENSIONS (mm)	LUNGHEZZA LENGTH (mm)
45417.1	17	128
45419.2	19	140
45422.2	22	140
45424.1	24	140
45427	27	140



CHIAVE POLIGONALE PIATTA, TEMPRATA, ZINCATA

RING WRENCH, SINGLE END, SHORT, IN CARBON
STEEL, HARDENED, ZINC PLATED



CODICE CODE	DIMENSIONI DIMENSIONS (mm)	LUNGHEZZA LENGTH (mm)
45416	16	160
45417	17	160
45422	22	160
45424	24	160
45425	25	160
45428	28	160
45430	30	160
45432	32	160



CHIAVE POLIGONALE A CRICCHETTO, CR-V, TEMPRATA, CROMATA

POLYGONAL WRENCH RATCHET DEVICE,
CR-V, HARDENED, CHROME-PLATED



CODICE CODE	DIMENSIONI DIMENSIONS (mm)	LUNGHEZZA LENGTH (mm)
45830	30	200
45832	32	200



PROLUNGA PER CHIAVE POLIGONALE

EXTENSION FOR POLYGONAL WRANCH RATCHET



CODICE CODE	DIMENSIONI DIMENSIONS (mm)	LUNGHEZZA LENGTH (mm)
XP20	30 x 15 x 1,5	200



CHIAVE FISSA SEMPLICE TRANCIATA
BLANKED DOUBLE OPEN END SPANNER



CODICE CODE	DIMENSIONI DIMENSIONS (mm)	LUNGHEZZA LENGTH (mm)
4070010.1	10	100



**CHIAVE TRANCIATA ESAGONALE MM. 8,
PIEGATA, ZINCATA**
BLANKED HEXAGONAL WRENCH MM. 8,
OFFSET, ZINC PLATED



CODICE CODE	LUNGHEZZA LENGTH (mm)
4070.5	112



CHIAVE FISSA DOPPIA TRANCIATA
BLANKED DOUBLE OPEN END SPANNER



CODICE CODE	DIMENSIONI DIMENSIONS (mm)	LUNGHEZZA LENGTH (mm)	SPESSORE THICKNESS (mm)
4071013	10 X 13	135	3



**CHIAVE A SETTORE TRANCIATA
PER AMMORTIZZATORE Ø 76, ZINCATA**
BLANKED HOOK WRENCH Ø 76, DAMPENER
ADJUSTING, ZINC PLATED



CODICE CODE	LUNGHEZZA LENGTH (mm)
4070038	144,6



**CHIAVE A SETTORE TRANCIATA PER
AMMORTIZZATORE Ø 48, CON ASOLA, ZINCATA**
BLANKED HOOK WRENCH Ø 48 WITH SLOTTED
HOLE, DAMPENER ADJUSTING, ZINC PLATED



**CODICE
CODE**

**LUNGHEZZA
LENGTH (mm)**

4070048

128



CHIAVE A SETTORE PER GHIERA Ø 57, ZINCATA
HOOK WRENCH Ø 57, DAMPENER ADJUSTING,
ZINC PLATED



**CODICE
CODE**

**LUNGHEZZA
LENGTH (mm)**

4070057

139



**CHIAVE A SETTORE TRANCIATA
PER GHIERA Ø 116, ZINCATA**
BLANKED HOOK WRENCH Ø 116,
DAMPENER ADJUSTING, ZINC PLATED



**CODICE
CODE**

**LUNGHEZZA
LENGTH (mm)**

4070058

165



**CHIAVE A SETTORE TRANCIATA PER GHIERA
Ø 60, CON TENDIRAGGI MM. 5,7, ZINCATA**
BLANKED HOOK WRENCH Ø 60, NIPPLE MM. 5,7,
ZINC PLATED



**CODICE
CODE**

**LUNGHEZZA
LENGTH (mm)**

4070060

168



CODICE CODE	MISURE MEASURES (mm)	CONFEZIONI PACKAGING
5011214	12 x 14	10
5012528	25 x 28	10
5013032	30 x 32	10
5013436	34 x 36	10
5014042	40 x 42	10
5014550	45 x 50	10
5015255	52 x 55	5
5015862	58 x 62	5
5016875	68 x 75	5

CODICE CODE	MISURE MEASURES (mm)	CONFEZIONI PACKAGING
5018090	80 x 90	5
5019510	95 x 100	5
5011111	110 x 115	1
5011213.1	120 x 130	1
5011314	135 x 145	1
5011516	155 x 165	1
5011819	180 x 195	1
5012022	205 x 220	1
5012324	230 x 245	1



**CHIAVE A SETTORE TRANCIATA PER GHIERA Ø 70,
CON ASOLA E IMPRONTA A LAMA, ZINCATA**
BLANKED HOOK WRENCH Ø 70, DAMPENER ADJUSTING
WITH SLOTTED HOLE AND SLOT TIP, ZINC PLATED



**CODICE
CODE**

**LUNGHEZZA
LENGTH (mm)**

4070070

125



**CHIAVE A SETTORE PER GHIERA Ø 76,
CON TENDIRAGGI MM. 5,7, ZINCATA**
HOOK WRENCH Ø 76, NIPPLE MM. 5,7,
ZINC PLATED



**CODICE
CODE**

**LUNGHEZZA
LENGTH (mm)**

4070076

148



**CHIAVE A SETTORE PER GHIERA Ø 80,
CON ASOLA, ZINCATA**
HOOK WRENCH Ø 80 WITH SLOTTED HOLE,
ZINC PLATED



**CODICE
CODE**

**LUNGHEZZA
LENGTH (mm)**

4070080

155



**CHIAVE MULTIPLA ESAG. DOPPIA A SETTORE
PER GHIERA Ø 72 E TENDIRAGGI, ZINCATA**
MULTIPLE HEXAGONAL WRENCH,
HOOK WRENCH Ø 72, NIPPLE, ZINC PLATED



**CODICE
CODE**

**LUNGHEZZA
LENGTH (mm)**

4071727.1

207

**CHIAVE FISSA ESAGONALE MM. 36X41, TEMPRATA, ZINCATA**

HEXAGONAL WRENCH MM. 36X41, HARDENED, ZINC PLATED

**CODICE
CODE**LUNGHEZZA
LENGTH (mm)**4073641**

178

**CHIAVE SERRAGGIO PER GHIERA Ø 32, BRUNITA, CON MANOPOLA**

RING NUT TIGHTENING WRENCH Ø 32, BURNISHED, WITH PLASTIC HANDLE

**CODICE
CODE**LUNGHEZZA
LENGTH (mm)**4070032**

253



PINZA PER CONTRAPPESI, CR-V, TEMPRATA, CROMATA, CON MANICI IN PLASTICA
WHEEL WEIGHT BALANCING PLIER, CR-V, HARDENED, CHROME-PLATED, WITH INSULATED HANDLE



**CODICE
CODE**

**LUNGHEZZA
LENGTH (mm)**

65222.2P

250



LEVA ALZAGOMMA "TIPO L4", CR-V, TEMPRATA, NICHELATA
TYRE LEVER "TYPE L4", CR-V, HARDENED, NICKLED PLATED



**CODICE
CODE**

**LUNGHEZZA
LENGTH (mm)**

45500500.3

500



LEVA ALZAGOMMA, CR-V, TEMPRATA, NICHELATA
TYRE LEVER, CR-V, HARDENED, NICKLED PLATED



**CODICE
CODE**

**LUNGHEZZA
LENGTH (mm)**

45500507.1

500

**LEVA ALZAGOMMA, CR-V, TEMPRATA, ZINCATA**

TYRE LEVER, CR-V, HARDENED, ZINC PLATED

**CODICE
CODE****LUNGHEZZA
LENGTH (mm)****45500516****500****LEVA ALZAGOMMA, CR-V, TEMPRATA, ZINCATA**

TYRE LEVER, CR-V, HARDENED, ZINC PLATED

**CODICE
CODE****LUNGHEZZA
LENGTH (mm)****45500522****400****LEVA ALZAGOMMA PIEGATA CURVA, CR-V, TEMPRATA, ZINCATA**

TYRE LEVER OFFSET, CR-V, HARDENED, ZINC PLATED

**CODICE
CODE****LUNGHEZZA
LENGTH (mm)****45500523****494,3**

**LEVA ALZAGOMMA MARCATA, CR-V, TEMPRATA, ZINCATA**

TYRE LEVER MARKED, CR-V, HARDENED, ZINC PLATED

**CODICE
CODE**LUNGHEZZA
LENGTH (mm)**45500525**

500

**LEVA ALZAGOMMA PER RUOTE PAX, CR-V, TEMPRATA, BRUNITA**

TYRE LEVER FOR PAX WHEELS, CR-V, HARDENED, BURNISHED

**CODICE
CODE**LUNGHEZZA
LENGTH (mm)**45500514.B**

218

**LEVA ALZAGOMMA CON GOMMATURA, CR-V, TEMPRATA, ZINCATA**

TYRE LEVER WITH RUBBER SLEEVE, CR-V, HARDENED, ZINC PLATED

**CODICE
CODE**LUNGHEZZA
LENGTH (mm)**45500517.1**

200 T



**GIRAVITE REVERSIBILE TAGLIO - CROCE PH2
TEMPRATO, ZINCATO**
REVERSIBLE SCREWDRIVER SLOT - PH2 PROFILE



CODICE CODE	MISURE MEASURES (mm)
55710	6 x 175
55702	6 x 158
55704	6 x 128



**GIRAVITE A TAGLIO CON IMPUGNATURA
ERGONOMICA CR-V**
SCREWDRIVER SLOT PROFILE CR-V



CODICE CODE	MISURE MEASURES (mm)
54003	3 x 75
54004	4 x 100
54005	5,5 x 125
54006	6,5 x 125
54008	8 x 150



GIRAVITE A CROCE CR-V CON IMPUGNATURA ERGONOMICA
SCREWDRIVER CROSS PROFILE



CODICE CODE	MISURE MEASURES (mm)
54103	PH0 3 x 80
54104	PH1 4,5 x 80
54105	5 x 100
54106	PH2 6 x 100
54108	PH3 8 x 150



PINZA SLIP PICCOLA, TEMPRATA, ZINCATA
SLIP JOINT PLIER, HARDENED,
ZINC-PLATED



**CODICE
CODE**

LUNGHEZZA
LENGTH (mm)

65208.1

135



PINZA ISOLATA SEMI FORGIATA FOSFATATA
COMBINATION PLIER SEMI FORG.,
BLACK ZINC, PHOSPHATED



**CODICE
CODE**

LUNGHEZZA
LENGTH (mm)

65201

160

65202

180

65202.4

200



PINZA UNIVERSALE CR-V
COMBINATION PLIER CR-V



**CODICE
CODE**

LUNGHEZZA
LENGTH (mm)

630P16

160

630P18

180

630P20

200



TRONCHESE TAGLIO LATERALE CR-V
DIAGONAL SIDE CUTTING PLIER CR-V



**CODICE
CODE**

LUNGHEZZA
LENGTH (mm)

650P16

160

650P18

180



PINZA BECCHI MEZZI TONDI LUNGI CR-V
LONG NOSE PLIER CR-V



**CODICE
CODE**

LUNGHEZZA
LENGTH (mm)

BECCHI

640P16

160

Dritti

640P20

200

Dritti

640P21

160

Curvi

640P22

200

Curvi



**INGRASSATORE MANUALE PER GRASSO SFUSO
TUBO FLESSIBILE MM.300 - TESTINA 4 GRIFFE**
GREASE GUN



**CODICE
CODE**

CONTENUTO
CAPACITY (gr)

8591.1

300

85999.2

500



**INGRASSATORE MANUALE PER USO
CARTUCCIA TUBO FLESSIBILE MM.300 -
TESTINA 4 GRIFFE**
GREASE GUN



**CODICE
CODE**

CONTENUTO
CAPACITY (gr)

8599.03

400

85999.8

600



**INGRASSATORE PNEUMATICO
GRASSO SFUSO E PER CARTUCCIA**
AIR GREASE GUN



**CODICE
CODE**

CONTENUTO
CAPACITY (gr)

877175A

600

877178A

400



**INGRASSATORE A BATTERIA - GRASSO SFUSO
E PER CARTUCCIA, CARICABATTERIA 220 V**
BATTERY GREASE GUN



**CODICE
CODE**

CONTENUTO
CAPACITY (gr)

877189A

600

877189D

400



CARTUCCIA GRASSO NAZIONALE AL LITIO GREASE CARTRIDGE



CODICE CODE

CONTENUTO
CAPACITY (gr)

8681

400

8681.2

600



ATTACCO FLESSIBILE FLEXIBLE RUBBER SPOUT



CODICE CODE

MISURE
MEASURES (mm)

8602.1

300

8603.2

500



ATTACCO RIGIDO CURVO OFFSET RIGID PIPE



CODICE CODE

MISURE
MEASURES (mm)

8611

150



TESTINA HYDRAULIC 4 GRIFFE FOUR JAWS COUPLER



CODICE CODE

MISURE
MEASURES (mm)

8532.1

Filetto 10x1



TESTINA TECALEMIT DRITTA
STRAIGHT COUPLER



**CODICE
CODE**

8631



TESTINA TECALEMIT ROVESCIAITA
OVERTOURNED COUPLER



**CODICE
CODE**

8621



TESTINA GIGANTE PER CINGOLI
GIANT COUPLER FOUR TRACKS



**CODICE
CODE**

8651



SIRINGA A PRESSIONE
TESTA CONICA FILETTATA M10 X 1
GREASE GUN PUSH TYPE



**CODICE
CODE**

CONTENUTO
CAPACITY (gr)

DIAM. DEL CORPO
BODY DIAM. (mm)

851C

100

35

8521

150

45



SIRINGA A PRESSIONE
TESTA CONICA FILETTATA M10 X 1, Ø 12 "LUB"
GREASE GUN PUSH TYPE



CODICE CODE	CONTENUTO CAPACITY (gr)	DIAM. DEL CORPO BODY DIAM. (mm)
851E	100	35
852B	150	45



SIRINGA A PRESSIONE TESTA CONICA FILETTATA
M10 X 1, Ø 12 "ZERCH" - GUARNIZIONE
GREASE GUN PUSH TYPE



CODICE CODE	CONTENUTO CAPACITY (gr)	DIAM. DEL CORPO BODY DIAM. (mm)
851B	100	35
852A	150	45



SIRINGA A PRESSIONE
TESTA CONICA Ø 8
GREASE GUN PUSH TYPE



CODICE CODE	CONTENUTO CAPACITY (gr)	DIAM. DEL CORPO BODY DIAM. (mm)
8511	100	35



SIRINGA IN METALLO
METAL GREASE GUN PUSH TYPE



CODICE CODE	CONTENUTO CAPACITY (gr)
8510	150



SIRINGA PER OLIO ASPIRANTE IN ACCIAIO
OIL GREASE GUN PUSH TYPE



**CODICE
CODE**

CONTENUTO
CAPACITY (gr)

8590

250



**OLIATORE METALLICO CANNA RIGIDA,
DISPONIBILE ANCHE CON CANNA FLESSIBILE**
METAL OIL CAN WITH RIGID OR FLEXIBLE SPOUT



**CODICE
CODE**

CONTENUTO
CAPACITY (gr)

XA01

200

XA01.3

300

XA01.2

500



SIRINGA A PRESSIONE TIPO MINI
MINI GREASE GUN PUSH TYPE



**CODICE
CODE**

CONTENUTO
CAPACITY (gr)

Ø DEL CORPO
BODY DIAM. (mm)

851M

25

29



FUSIBILE LAMELLARE

BLADE FUSE



CODICE CODE	CORRENTE NOMINALE CURRENT RATING (A)	COLORE COLOR
XZ21	7,5	marrone/brown
XZ22	10	rosso/red
XZ23	15	blu/blue
XZ24	25	bianco/white
XZ24.2	30	verde/green
XZ24.3	40	arancio/amber



FUSIBILE LAMELLARE MINI

MINI BLADE FUSE

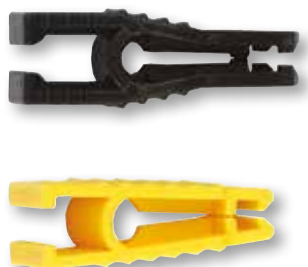


CODICE CODE	CORRENTE NOMINALE CURRENT RATING (A)	COLORE COLOR
XZ91	5	beige/tan
XZ91.1	7,5	marrone/brown
XZ91.2	15	blu/blue
XZ91.3	20	giallo/yellow



PINZETTE ESTRAZIONE FUSIBILE

FUSE PULLER



CODICE CODE
XZ86
XZ107



SPESSIMETRO

FEELER GAUGE



CODICE CODE	MISURE MEASURES
XZ63	13 Lame
XZ63.1	20 Lame



KIT RIPARAZIONE E GONFIAGGIO PNEUMATICI MOTO/SCOOTERS

REPAIRING & INFLATING SAFETY KIT MOTORCYCLES/SCOOTERS



CODICE CODE

CONTENUTO CONTENTS

XK01

3 bombolette CO2 da 16 gr
3 cartridge CO2 gr 16
1 adattatore
1 screw adaptee
3 corpi di riparazione
3 slide repair unit
Special Cement da 5 gr
Tube of special cement gr 5

CODICE CODE

CONTENUTO CONTENTS

1 alesatore
1 Inserting tool
1 gesso
1 chalk
1 coltellino tascabile
1 jack knife
1 foglio istruzioni
1 instruction manual



CAVO A OCCHIELLO FISSAGGIO CASCO

STEEL WIRE FOR HELMET LOOKING



CODICE CODE

LUNGHEZZA LENGTH (mm)

XZ88

210

XZ88.1

345



BOMBOLETTA GONFIA E RIPARA AUTO/MOTO

REPAIRING SPRAY INFLATING CAN
CARS/MOTORCYCLES



CODICE CODE

CAPACITÀ CAPACITY (ml)

XZ120

300



BUSTA IN PVC NERA, ALTO SPESSORE, BOTTONE PLASTICA
TOOL BAG IN BLACK PVC, HIGH THICKNESS PLASTIC BUTTON



CODICE CODE

MISURE
MEASURES (mm)

8019401

105 x 160



BUSTA IN PVC GIALLA, BOTTONE FERRO
TOOL BAG IN YELLOW PVC, METAL BUTTON



CODICE CODE

MISURE
MEASURES (mm)

8018401.1

235 X 320



BUSTA IN PVC ROSSA, CHIUSURA VELCRO, FRONTE TRASPARENTE
TOOL BAG IN RED PVC, VELCRO CLOSING AND TRASPARENT FRONT



CODICE CODE

MISURE
MEASURES (mm)

8012701

130 x 77



BUSTA IN PVC BLU, BOTTONE IN FERRO, FRONTE TRASPARENTE
TOOL BAG IN BLUE PVC, METAL BUTTON, TRASPARENT FRONT



CODICE CODE

MISURE
MEASURES (mm)

8011001

165 x 240



**BUSTA IN PVC ROSSA
CON BANDINA, FRONTE TRASPARENTE**
TOOL BAG IN RED PVC,
WITH BAND AND TRASPARENT FRONT



**CODICE
CODE**

**MISURE
MEASURES (mm)**

8014101

170 x 235



BUSTA IN PVC NERO CON CORDINO
TOOL BAG IN BLACK PVC WITH ROPE LOCKING



**CODICE
CODE**

**MISURE
MEASURES (mm)**

8017901

275 x 100



BUSTA IN PVC NERO, BOTTONE FERRO
TOOL BAG IN BLACK PVC, METAL BUTTON



**CODICE
CODE**

**MISURE
MEASURES (mm)**

8010301

220 x 130



**BUSTA IN PVC BLU
CON ANELLI E CORDINO**
TOOL BAG IN BLUE PVC
WITH EYELET AND ROPE LOCKING



**CODICE
CODE**

**MISURE
MEASURES (mm)**

8015102

230 x 330



BUSTA IN PVC NERA ALTO SPESSORE
TOOL BAG IN BLACK PVC, HIGH THICKNESS



**CODICE
CODE**

MISURE
MEASURES (mm)

8018301.3

160 x 90



**BUSTA IN PVC NERA ALTO SPESSORE,
BOTTONE IN PLASTICA**
TOOL BAG IN BLACK PVC,
HIGH THICKNESS, PLASTIC BUTTON



**CODICE
CODE**

MISURE
MEASURES (mm)

8018901

215 x 110



BUSTA IN PVC NERA DUE TASCHE
TOOL BAG IN BLACK PVC, DOUBLE POCKET



**CODICE
CODE**

MISURE
MEASURES (mm)

8014901

193 x 155



BUSTA IN NYLON ROSSA
TOOL BAG IN RED NYLON



**CODICE
CODE**

MISURE
MEASURES (mm)

80211

340 x 215



BUSTA IN NYLON NERA
BORDI CON CHIUSURA VELCRO
TOOL BAG IN BLACK NYLON, WITH
VELCRO CLOSING



**CODICE
CODE**

MISURE
MEASURES (mm)

80230.1

210 x 120



BUSTA IN NYLON ROSSA
TOOL BAG IN RED NYLON



**CODICE
CODE**

MISURE
MEASURES (mm)

80210

520 x 215



BUSTA IN NYLON GIALLA
TOOL BAG IN YELLOW NYLON



**CODICE
CODE**

MISURE
MEASURES (mm)

80226.3

420 x 230



BUSTA IN NYLON NERA A SETTORI
TOOL BAG IN BLACK NYLON
WITH SECTORS AND BLACK CLOSING ROPE



**CODICE
CODE**

MISURE
MEASURES

80212

300 x 360



BUSTA IN NYLON GIALLA
TOOL BAG IN YELLOW NYLON



**CODICE
CODE**

MISURE
MEASURES (mm)

80262

400 x 200



BUSTA IN NYLON BLU ROYAL PIÙ MANIGLIA
TOOL BAG IN BLU ROYAL NYLON, WITH HANDLE



**CODICE
CODE**

MISURE
MEASURES (mm)

80256.1

530 x 200



BUSTA IN NYLON ROSSA CON CORDINO
TOOL BAG IN RED PVC WITH BLACK CLOSING ROPE



**CODICE
CODE**

MISURE
MEASURES (mm)

80204

225 x 110



BUSTA IN NYLON A MARSUPIO NERA/ROSSA
KANGAROO TOOL BAG IN BLACK/RED NYLON



**CODICE
CODE**

MISURE
MEASURES (mm)

80271

11 x 11,5 x 51



BUSTA IN NYLON BLU A SETTORI CON CERNIERE
TOOL BAG IN BLUE NYLON
WITH SECTORS AND HINGE CLOSING



**CODICE
CODE**

MISURE
MEASURES (mm)

80220

490 x 340



BUSTA IN NYLON GIALLA
CHIUSURA CORDINO NERO
TOOL BAG IN YELLOW NYLON
WITH BLACK CLOSING ROPE



**CODICE
CODE**

MISURE
MEASURES (mm)

80239

270 x 160



BUSTA IN NYLON GRIGIA A PORTAFOGLIO
TOOL BAG IN GREY NYLON



**CODICE
CODE**

MISURE
MEASURES (mm)

80235

180 x 110



CASSETTA IN PLASTICA COLORE BLU
PLASTIC TOOL BOX BLUE COLOR



**CODICE
CODE**

MISURE
MEASURES (mm)

70101

334 x 151 x 146



CASSETTA IN PLASTICA COLORE NERA
PLASTIC TOOL BOX BLACK COLOR



**CODICE
CODE**

MISURE
MEASURES (mm)

70103

400 x 175 x 130



VALIGETTA IN PLASTICA COLORE NERA
PLASTIC CASE BLACK COLOR



**CODICE
CODE**

MISURE
MEASURES (mm)

70104.1

420 x 305 x 110



**CASSETTA IN PLASTICA
PER MOTOZZAPPA, COLORE NERO**
PLASTIC TOOL BOX FOR TILLER, BLACK COLOUR



**CODICE
CODE**

MISURE
MEASURES (mm)

70301

165 x 100 x 70

70401

240 x 110 x 65



**CASSETTA IN LAMIERA, 1 SCOMPARTO,
COLORE GIALLO**
METAL TOOL BOX, ONE TRAY, YELLOW COLOUR



**CODICE
CODE**

MISURE
MEASURES (mm)

70202.4

530 x 200 x 105



**CASSETTA IN LAMIERA 1 SCOMPARTO
COLORE BLU**
METAL BOX BLUE COLOR



**CODICE
CODE**

MISURE
MEASURES (mm)

70202

450 x 200 x 105

70202.3

530 x 200 x 105



**CASSETTA IN LAMIERA 3 SCOMPARTI
COLORE BLU E ROSSO**
METAL BOX BLUE AND RED COLOR



**CODICE
CODE**

MISURE
MEASURES (mm)

70204

450 x 200 x 160 - Blu

70204.4

530 x 200 x 160 - Rossa



**CASSETTA IN LAMIERA 5 SCOMPARTI
COLORE BLU E GRIGIA**
METAL BOX BLUE AND GRAY COLOR



**CODICE
CODE**

MISURE
MEASURES (mm)

70205

450 x 200 x 20 Blu

70205.1

530 x 200 x 160 Blu

70205.4

450 x 200 x 200 Grigia

CONDIZIONI GENERALI DI VENDITA FERVAL S.R.L.

Le condizioni generali di vendita, qui di seguito riportate, sono valide per tutti gli ordini pervenuti e ne costituiscono parte essenziale e integrante e si applicano a tutte le vendite di prodotti. Eventuali modifiche, deroghe e/o condizioni particolari rispetto alle presenti clausole, provenienti dal Cliente, non saranno comunque vincolanti per Ferval se non espressamente concordate in forma scritta e debitamente sottoscritte da entrambe le parti.

PRODOTTI

I pesi, le dimensioni, i colori e qualsiasi altra caratteristica e dato anche di carattere figurativo inseriti nei nostri cataloghi hanno carattere d'indicazioni approssimative e non sono in ogni caso impegnative per Ferval. Ci riserviamo il diritto di variare in qualsiasi momento e senza obbligo di preavviso i dati tecnici o costruttivi dei prodotti. La tipologia dei prodotti e la loro disponibilità potranno variare in qualsiasi momento senza che ciò comporti alcuna responsabilità per Ferval. Eventuali modifiche ai prodotti non legittimano in ogni caso il Cliente a opporre reclami.

LISTINI PREZZI

Il prezzo di ogni singolo prodotto, pubblicato sui Listini Ferval, è espresso in euro al netto d'iva ed è meramente indicativo; potrà pertanto subire variazioni senza necessità di preventiva informazione al Cliente. Salvo diverso accordo scritto tra le parti, la merce sarà fornita ai prezzi in vigore al momento dell'Ordine. Il costo dell'eventuale imballo è incluso nel prezzo di vendita dell'articolo, mentre il costo della relativa spedizione è sempre escluso.

SPEDIZIONE E TRASPORTO

Le spese di spedizione e trasporto sono interamente a carico del Cliente. Ferval si riserva di scegliere il vettore. Il trasferimento dei rischi relativi alla merce ha luogo al momento della loro consegna al vettore: conseguentemente la merce viaggia sempre a totale rischio e pericolo del Cliente, anche nell'ipotesi di spedizione in porto franco.

ORDINI / CONTRIBUTO SPEDIZIONE ORDINE

L'Ordine deve essere definito in ogni sua parte e completo di tutte le indicazioni sia tecniche sia amministrative, comprese le eventuali facilitazioni di carattere fiscale. In esso deve in ogni caso essere specificato il codice dell'articolo Ferval e le relative quantità ordinate. Ordini con importo netto merce inferiore a 150 euro, saranno gravati di un contributo pari a euro 12. Le quantità minime ordinabili per ciascun articolo sono indicate sui Listini Ferval, le quantità ordinate non corrispondenti a esse o a loro multipli, verranno da noi automaticamente adeguate senza necessità di previa autorizzazione / comunicazione del Cliente.

CONFERMA D'ORDINE

È facoltà di Ferval, a seguito della ricezione dell'Ordine, se lo riterrà opportuno, di inviare al Cliente la conferma d'Ordine a titolo di accettazione.

EVASIONE DELL'ORDINE

Ferval si riserva la facoltà di evadere l'Ordine in tutto o in parte, ovvero in diverse riprese, senza garanzia di saldo. Gli eventuali prodotti rimanenti potranno essere inviati al Cliente, nei limiti delle disponibilità di Ferval.

TERMINI DI CONSEGNA

Eventuali termini per l'evasione dell'Ordine, laddove previsti, sono computati per giorni lavorativi e sono da intendersi in ogni caso puramente indicativi, non tassativi e non giuridicamente vincolanti per Ferval. Pertanto, in considerazione della natura meramente indicativa dei termini sopra indicati, Ferval non risponde dei danni direttamente o indirettamente causati dalla ritardata esecuzione o dalla ritardata o mancata consegna della merce. Ferval non sarà in ogni caso responsabile per ritardi o mancate consegne, che dipendano da caso fortuito o forza maggiore.

RISERVE

Il Cliente, al momento della consegna e alla presenza del trasportatore, ha l'obbligo di controllare: lo stato dell'imballo, i vizi palesi, l'integrità dei colli consegnati e la relativa quantità. Ove la merce o il suo imballo siano danneggiati, ovvero in presenza di merce mancante o di altri vizi apparenti, il Cliente deve formulare le proprie riserve immediatamente al trasportatore per iscritto. Compiuta la predetta procedura, il Cliente ha dovere di comunicare le eventuali riserve a Ferval, per iscritto, a pena di decadenza, entro 4 giorni dalla data di ricevimento della merce, indicando gli estremi del documento di consegna e la data di ricezione della merce.

RESI

Il Cliente ha l'obbligo di informare Ferval, nell'ipotesi in cui intenda effettuare resi di merce entro 8 giorni dal ricevimento della stessa. Gli stessi saranno accettati solo se preventivamente concordati e autorizzati per iscritto e le relative spese saranno interamente a carico del Cliente. Nel documento di spedizione del reso dovrà essere specificatamente indicata la causale del reso. La merce dovrà essere resa nell'imballo originale. I resi non autorizzati e/o effettuati con modalità diverse rispetto a quelle concordate, non saranno accettati da Ferval e saranno prontamente restituiti al Cliente mediante spedizione con spese a suo carico. Non saranno accettati resi di prodotto danneggiati, alterati e/o modificati.

RECLAMI / PRODOTTI NON CONFORMI ALL'ORDINATO

Eventuali reclami per difetti non individuabili mediante un diligente controllo al momento del ricevimento della merce (vizi occulti) dovranno essere comunicati per iscritto al Venditore, a pena di decadenza, entro 15 giorni dalla data di conoscenza del difetto e non oltre 12 mesi dalla data di ricevimento della merce. Il reclamo deve in ogni caso specificare con precisione il difetto riscontrato, i prodotti relativi, gli estremi della fattura di acquisto.

Nel caso di consegna di prodotti non conformi all'Ordine, il Cliente ha l'obbligo di darne avviso a Ferval mediante comunicazione scritta a pena di decadenza entro 8 giorni dalla data di ricevimento della merce, onde concordarne la restituzione. La merce resa dovrà obbligatoriamente essere accompagnata da documenti di spedizione riportanti il seguente testo "merce non conforme all'ordine".

La restituzione della merce dal Cliente a Ferval è, in ogni caso, subordinata ad autorizzazione scritta di Ferval, la quale comunicherà le modalità di restituzione e i relativi tempi. Le restituzioni non autorizzate e/o effettuate con modalità diverse rispetto a quelle concordate, non saranno accettate da Ferval e la merce sarà restituita al Cliente mediante spedizione a sue spese. Qualora l'informazione a Ferval non avvenga secondo le modalità ed entro i tempi di cui sopra, i Prodotti consegnati saranno considerati come conformi a quelli ordinati dal Cliente.

FORO COMPETENTE

Qualsiasi controversia dovesse insorgere circa l'interpretazione, l'applicazione, l'esecuzione, la risoluzione del contratto di compravendita e/o delle presenti Condizioni generali di vendita o comunque a esse relative, sarà di esclusiva competenza del Foro di Reggio Emilia.

GENERAL SALES CONDITIONS FERVAL S.R.L.

The general conditions of sale, as set forth below, are valid for all orders received and constitute an integral part and apply to all sales of products. Any changes, exceptions and/or special conditions to these clauses coming from the Customer will not be binding on Ferval unless expressly agreed in writing and duly signed by both parties.

PRODUCTS

Weights, dimensions, colors and any others features and figurative features included in our catalogue are approximate and are not in any case binding for Ferval. We reserve the right to change the technical or constructive data of the products at any time and without prior notice. The type of products and their availability may change at any time without any liability whatsoever for Ferval. Any modification to the products does not in any way entitle the Customer to file complaints.

PRICE LISTS

The price of each single product, published on the Ferval lists, is expressed in euro net of VAT and is only indicative. It will be subject to change without the need for prior information to the Customer. Unless otherwise agreed between the parties. The goods will be delivered to the prices in force at the time of the order. The cost of any packing is included in the item's sale price, while the cost of the related shipment is always excluded.

SHIPPING AND TRANSPORTATION

Shipping and shipping charges are entirely borne by the customer. Ferval reserves the right to choose the carrier. The transfer of the risks related to the goods takes place at the moment of their delivery to the carrier: consequently, the goods always travel at full risk and danger to the customer, even in the case of freight forwarding.

ORDERS / CONTRIBUTION ORDER SHIPMENT

The order must be defined in its entirety and complete with all the technical and administrative indications, including any fiscal facilitations. It must in any case be specified the Ferval article code and its ordered quantities. Orders with a net amount of less than euros 150 will be over charged a contribution of euros 12. The minimum quantities ordered for each item are indicated on the Ferval lists, the quantities ordered unmatched by them or their multiples will automatically be adjusted without the need for prior authorization/ communication of the Customer.

ORDER CONFIRMATION

It is Ferval's faculty, upon receipt of the order. If it deems it appropriate, to send the order confirmation to the customer for acceptance.

EVASION OF THE ORDER

Ferval reserves the right to execute the order in whole or in part, or in several resumes without a guarantee of a balance. Any remaining products may be sent to the customer, within the limits of Ferval's availability.

TERMS OF DELIVERY

Any deadline for the order's expiration, where provided, is calculated for business days and are in any case purely indicative, non-binding and not legally binding for Ferval. Therefore, given the merely indicative nature of the above terms, Ferval is not liable for damages directly or indirectly caused by delayed execution or delayed or non-delivery of the goods. In any case, Ferval will not be liable for delays or miss deliveries, which are subject to fortuitous or force major.

RESERVES

At the time of delivery and in the presence of the carrier, the Customer has the obligation to check the status of the packaging, the obvious defects, the integrity of the delivered packages and the quantity thereof. If the goods or their packaging are damaged, or in the presence of missing goods or other apparent defects. The customer must make their reservations immediately to the carrier writing upon completion of this procedure. The customer has the obligation to report any reservations to Ferval in writing within 4 days from the receipt of the goods, indicating the details of the delivery document and the date of receipt of the goods.

RETURNS

The Customer is obliged to inform Ferval if it intends to make returns within 8 days of receiving it. The same will be accepted only if previously agreed and authorized in writing and the related expenses will be entirely borne by the Customer, in the return shipping document, the cause of the return should be specifically indicated. The goods must be returned in the original packaging. Returns not authorized and/or carried out in a manner different from those agreed upon will not be accepted by Ferval and we will be promptly returned to the Customer by shipment at cost. Damaged, altered and/or modified product returns will not be accepted.

DISCLAIMS / PRODUCTS NOT COMPATIBLE WITH ORIGINAL

Any complaints that cannot be identified by a diligent check at the time of receipt of the goods (hidden defects) must be notified to the seller in writing to the seller, within 15 days of the defective date and no later than 12 months from the date of receipt of the goods. The complaint must, in any case, accurately specify the defect found, the relative products, the estimate of the purchase invoice. In the case of delivery of products not in conformity with the order, Customer is obliged to give notice to Ferval by written notice of termination within 8 days from the date of receipt of the goods, in order to agree the return. The delivered goods must be accompanied by shipping documents containing the following: "goods not complying with the order".

The return of the goods from the Customer to Ferval is, in any case, subject to written permission from Ferval, who will disclose the return methods and the relevant times. Any unauthorized and/or non-refundable refunds that are agreed upon will not be accepted by Ferval and the goods will be returned to the Customer by shipment at their own expense. If the information to Ferval does not take place in the manner and within the times indicated above, the delivered products will be deemed to conform to those ordered by the Customer.

JURISDICTION

Any disputes arising in connection with the interpretation, application, execution, termination of the sales contract and/or these general conditions or in any case relating thereto shall be the sole responsibility of the Forum of Reggio Emilia – Italy.



f in y v g+



FERVAL S.r.l.

Via Sevardi, 20 42124 Reggio Emilia (RE) - Italia

T.: + 39 0522.51.47.57 | F.: + 39 0522.51.45.67

E.: info@ferval.com - www.ferval.com